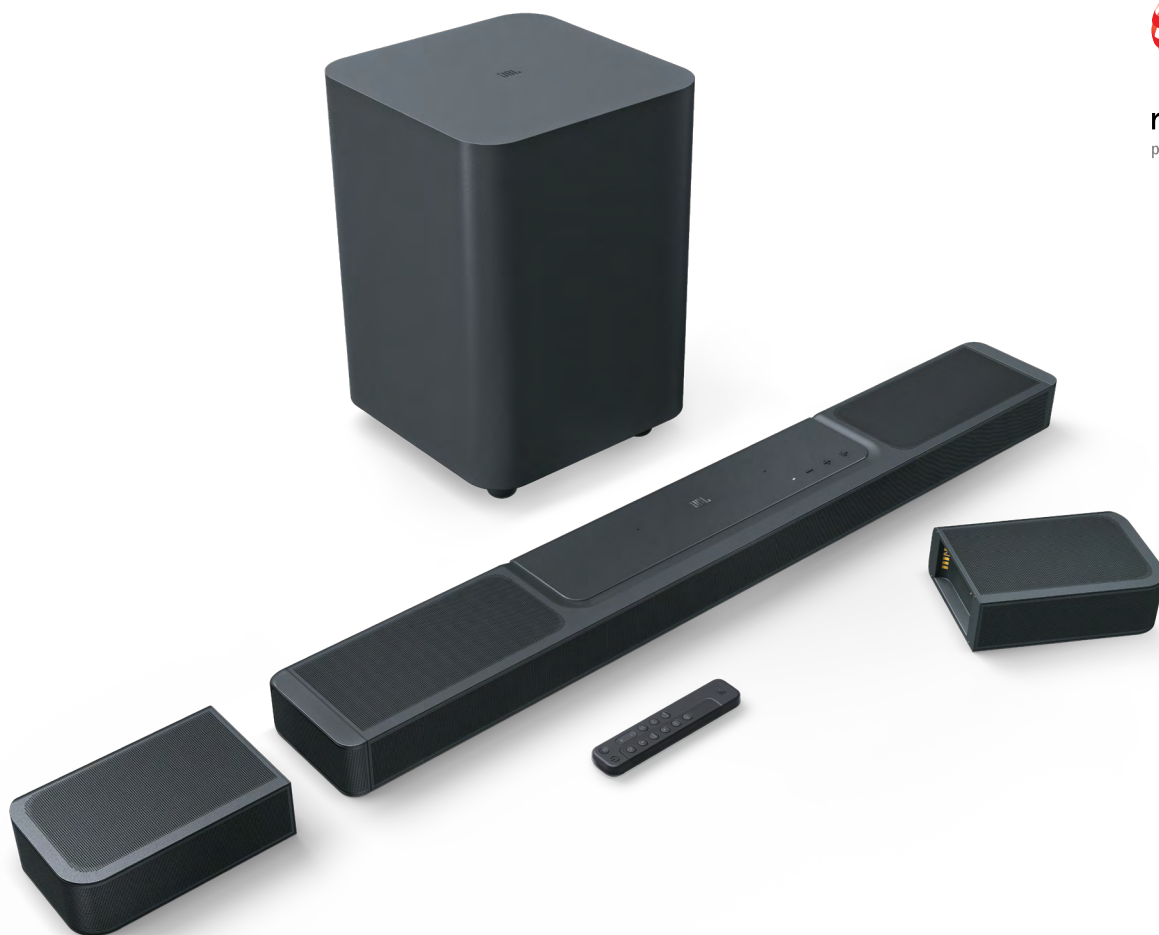




reddot award
product design 2022



Das ultimative 3D-Surround-Erlebnis, das dich begeistern wird

Du und deine Wohnzimmerwände haben noch nie so etwas wie die JBL Bar 1300 gehört. Sie ist mehr als nur eine großartige Soundbar, sie ist ein Full-Sound-System. Sie verfügt über MultiBeam™ und sechs aufwärts gerichtete Lautsprechertreiber – vier in der Bar und zwei in den abnehmbaren, akkubetriebenen Surround-Lautsprechern – die massiven Dolby Atmos®- und DTS:X 3D-Surround-Sound liefern und dich in deiner Musik, deinen Filmen und Spielen gefangen nehmen. 1170 W Gesamtleistung und beeindruckender Bass aus einem 10-Zoll-Subwoofer reichen aus, um die vier Wände zum Beben zu bringen. Mit unserer PureVoice-Technologie wirst du kein Wort mehr verpassen, denn sie sorgt dafür, dass die Dialoge glasklar bleiben, auch wenn andere Geräusche gerade extrem laut sind. Wenn du deine Lieblingsmusik genießen möchtest, kannst du entweder über AirPlay, Alexa Multi-Room Music (MRM) oder Chromecast built-in™ streamen – so hast du über 300 Musik-Streaming-Optionen. Aber das ist noch nicht alles. Deine Auswahl ist so grenzenlos wie du, da du die Soundbar auch mit einem Bluetooth-fähigen Gerät koppeln kannst. Du kannst sogar einen der abnehmbaren Lautsprecher (oder für einen kraftvollen Stereo-Sound beide) in die Küche oder auf die Terrasse mitnehmen und dort deine Lieblingsmusik oder einen Podcast hören.

Merkmale

- ▶ True Dolby Atmos®, DTS:X und MultiBeam™ Surround Sound
- ▶ Echter Surround Sound mit abnehmbaren Surround-Lautsprechern
- ▶ Integrierte Services wie AirPlay, Alexa Multi-Room Music (MRM) und Chromecast Built-in™
- ▶ Ausgangsleistung: 1.170 W
- ▶ Kabelloser 10-Zoll-Subwoofer
- ▶ Eigenständiger Bluetooth-fähiger Lautsprecher
- ▶ PureVoice-Technologie für optimierte Dialogqualität
- ▶ HDMI eARC mit 4K Dolby Vision Passthrough
- ▶ JBL One App
- ▶ Einfache Sound-Kalibrierung
- ▶ Kompatibel mit sprachassistentenfähigen Lautsprechern

Dolby Atmos dtsx MultiBeam COMPATIBLE WITH Dolby Vision



Merkmale und Vorteile

True Dolby Atmos®, DTS:X und MultiBeam™ Surround Sound

Tauche ein in 3D-Sound in Kinoqualität. Die JBL Bar 1300 verfügt über vier aufwärts gerichtete Lautsprecher in der Haupt-Soundbar und zwei weitere in den abnehmbaren Lautsprechern, und bietet echtes Dolby Atmos® und DTS:X, zusammen mit MultiBeam™ für ein verbessertes 3D-Surround-Sound-Erlebnis.

Echter Surround Sound mit abnehmbaren Surround-Lautsprechern

Genieße echten Surround Sound ohne zusätzliche Kabel oder Stromanschlüsse. Platziere einfach die beiden abnehmbaren batteriebetriebenen Surround-Lautsprecher hinter dich und lass dich von der beeindruckenden Audioqualität verzaubern.

Integrierte Services wie AirPlay, Alexa Multi-Room Music (MRM) und Chromecast Built-in™

Mache dich bereit für das Erlebnis. Zugriff auf über 300 Online-Musik-Streaming-Dienste per AirPlay, Alexa MRM und Chromecast Built-in™. Genieße deine Lieblings-Audioinhalte, Internet-Radio und Podcasts in HD-Qualität. Die WLAN-Verbindung ermöglicht auch automatische Software-Updates, sodass du immer die neuesten Funktionen nutzen kannst.

Ausgangsleistung: 1.170 W

Mit einer Gesamt-Systemleistung von 1.170 Watt verwandelt die JBL Bar 1300 deine Filme, Musik und Spiele in beeindruckende Sounderlebnisse und versetzt dich mitten ins Geschehen.

Kabelloser 10-Zoll-Subwoofer

Ein beeindruckender, präziser Bass vom mächtigen kabellosen 10-Zoll-Subwoofer bringt Action in die Filme und Emotionen in die Musik.

Eigenständiger Bluetooth-fähiger Lautsprecher

Du kannst einen der abnehmbaren kabellosen Lautsprecher an jedes Bluetooth-fähige Gerät koppeln, um ihn als eigenständigen Lautsprecher zu verwenden, oder beide für einen kraftvollen Stereo-Sound koppeln.

PureVoice-Technologie für optimierte Dialogqualität

Die PureVoice-Technologie verwendet unseren einzigartigen Algorithmus zur Optimierung der Sprachklarheit, damit du nie ein Wort eines Dialogs verpasst, selbst wenn die Surround-Effekte aus dem Lautsprecher krachen.

HDMI eARC mit 4K Dolby Vision Passthrough

Genieße dank HDMI eARC-Anschluss unkomprimierten Dolby Atmos Surround Sound über ein einziges HDMI-Kabel. Die drei HDMI-Eingänge bieten außerdem 4K-Videoqualität für kompatible Videoplayer oder Spielekonsolen.

JBL One App

Passen den EQ an und steuere alle kompatiblen Lautsprecher über eine einzige praktische App. Mit der JBL One App kannst du ganz einfach die Soundbar einrichten, Einstellungen personalisieren und die integrierten Musikdienste nutzen, um deinen neuen Lieblingssong zu finden.

Einfache Sound-Kalibrierung

Jeder Raum ist anders. Unsere Kalibrierungsfunktion sorgt dafür, dass die JBL Bar 1300 für jede Einrichtung und Raumanordnung die besten 3D-Surround-Effekte bietet.

Kompatibel mit sprachassistentenfähigen Lautsprechern

Verbinde einfach die JBL Bar 1300 mit deinem sprachassistentenfähigen Gerät und du kannst Alexa, Google Assistant oder Siri einsetzen, um deine Lieblingsmusik auf die Soundbar zu streamen.

Verpackungsinhalt:

1x Haupt-Soundbar	Soundbar) + 2 x U-förmige
2x Abnehmbare kabellose Surround-Lautsprecher	Wandhalterung (für Surround-Lautsprecher) mit Schrauben
1x Kabelloser Subwoofer	2 x Seitenkappen
Fernbedienung mit 2 x Batterien	Kurzanleitung
Netz kabel (bis zu 8 Stück, je nach Region)	Sicherheitsanweisungen und
1 HDMI-Kabel	Garantiekarte
2 x L-förmige Wandhalterung (Haupt-	Schablone für Wandmontage

Haftungshinweis: Für einige dieser Funktionen ist ein Abonnement oder ein Dienst erforderlich. Diese sind nicht in allen Ländern verfügbar.

Technische Daten:

Allgemeine Spezifikationen

- ▶ Modell: BAR 1300 (Soundbar-Einheit) BAR 1300 SURROUND (abnehmbarer Lautsprecher) BAR 1300 SUB (Subwoofer-Einheit)
- ▶ Soundsystem: 11.1.4-Kanal
- ▶ Netzteil: 100–240 V AC, ~ 50/60 Hz
- ▶ Gesamtleistung des Lautsprechers (Max. @THD 1 %): 1.170 W
- ▶ Ausgangsleistung der Soundbar (Max. @THD 1 %): 650 W
- ▶ Ausgangsleistung des Surround-Lautsprechers (max. @THD 1 %): 2x 110 W
- ▶ Ausgangsleistung des Subwoofers (Max. @THD 1 %): 300 W
- ▶ Soundbar-Lautsprecher-Treiber: 6 Racetrack-Treiber (46 x 90 mm), 5 Hochtöner 0,75 Zoll (20 mm), 4 aufwärts gerichtete Vollbereichs-Treiber 2,75 Zoll (70 mm)
- ▶ Surround-Lautsprecher-Treiber: (46 x 90 mm) Racetrack-Treiber, 0,75 Zoll (20 mm) Hochtöner, 2,75 Zoll (70 mm) Vollbereichs-Treiber, 2 x (48 x 69 mm) rechteckiger, abgerundeter Passivradierer
- ▶ Lautsprecher-Treiber Subwoofer: 10 Zoll (260 mm)
- ▶ Leistungsaufnahme im vernetzten Standby: < 2,0 W
- ▶ Betriebstemperatur: 0 °C–45 °C
- ▶ Lithium-Ionen-Akku: 3,635 V, 6.600 mAh
- ▶ Abnehmbare Surround-Lautsprecher: bis zu 10 Stunden Wiedergabezeit (kann je nach Inhaltstyp und Lautstärke variieren)

HDMI-Spezifikation

- ▶ HDMI-Videoeingänge: 3
- ▶ HDMI-Videoausgang (mit Enhanced Audio Return Channel, eARC): 1
- ▶ HDMI HDCP-Version: 2.3
- ▶ HDR-Passthrough: HDR10, Dolby Vision

Audiospezifikation

- ▶ Frequenzgang: 33 Hz – 20 kHz (-6 dB)
- ▶ Audioeingänge: 1 optisch, Bluetooth, USB (USB-Wiedergabe ist in der US-Version erhältlich. Für andere Versionen ist USB nur für Wartungen vorgesehen.)

USB-Spezifikation (Die Audiowiedergabe erfolgt nur bei der US-Version):

- ▶ USB-Anschluss: Typ A
- ▶ USB-Leistung: 5 V DC, 0,5 A
- ▶ Unterstütztes Dateiformat: MP3
- ▶ MP3-Codec: MPEG 1 Layer 2/3, MPEG 2 Layer 3, MPEG 2.5 Layer 3
- ▶ MP3-Abtastrate: 16–48 kHz
- ▶ MP3-Bitrate: 80–320 kbps

Spezifikation der kabellosen Verbindung

- ▶ Bluetooth-Version: Haupt-Soundbar: 5.0, abnehmbarer Surround-Lautsprecher - 5.2
- ▶ Bluetooth-Profil: Haupt-Soundbar: A2DP 1.2 und AVRCP 1.5, abnehmbarer Surround-Lautsprecher - A2DP 1.3 und AVRCP 1.6
- ▶ Bluetooth-Übertragungsfrequenzbereich: 2.400–2.483,5 MHz
- ▶ Bluetooth-Übertragungsleistung: <15 dBm (EIRP)
- ▶ WLAN: IEEE 802.11 a/b/g/n/ac/ax (2,4 GHz/5 GHz)
- ▶ 2,4 GHz WLAN-Frequenzbereich: 2.412–2.472 MHz (2,4 GHz ISM-Band, USA 11 Kanäle, Europa und andere 13 Kanäle)
- ▶ 2,4 GHz WLAN-Übertragungsleistung: <20 dBm (EIRP)
- ▶ 5 GHz WLAN-Frequenzbereich: 5.15–5.35 GHz, 5.470–5.725 GHz, 5.725–5.825 GHz
- ▶ 5 GHz WLAN-Übertragungsleistung: 5.15–5.25 GHz <23 dBm, 5.25–5.35 GHz und 5.47–5.725 GHz <20 dBm, 5.725–5.825 GHz <14 dBm (EIRP)
- ▶ 2,4G kabelloser Frequenzgang: 2.406–2.474 MHz
- ▶ 2,4G kabellose Leistung: <10 dBm (EIRP)

Abmessungen

- ▶ Soundbar-Gesamtmaße (B x H x T): 1.376 x 60 x 139 mm
- ▶ Soundbar-Hauptmaße (B x H x T): 1.000 x 60 x 139 mm
- ▶ Abmessungen der abnehmbaren Surround-Lautsprecher (jeweils) (B x H x T): 202 x 60 x 139 mm
- ▶ Abmessungen des Subwoofers (B x H x T): 305 x 440,4 x 305 mm
- ▶ Gewicht der Soundbar: 4,3 kg
- ▶ Gewicht der abnehmbaren Surround-Lautsprecher (jeweils): 1,17 kg
- ▶ Gewicht des Subwoofers: 10 kg
- ▶ Verpackungsabmessungen (B x H x T): 381 x 1.107 x 477 mm
- ▶ Verpackungsgewicht: 21,45 kg